





H. McGOINNESS, 26.7.29

D. 32



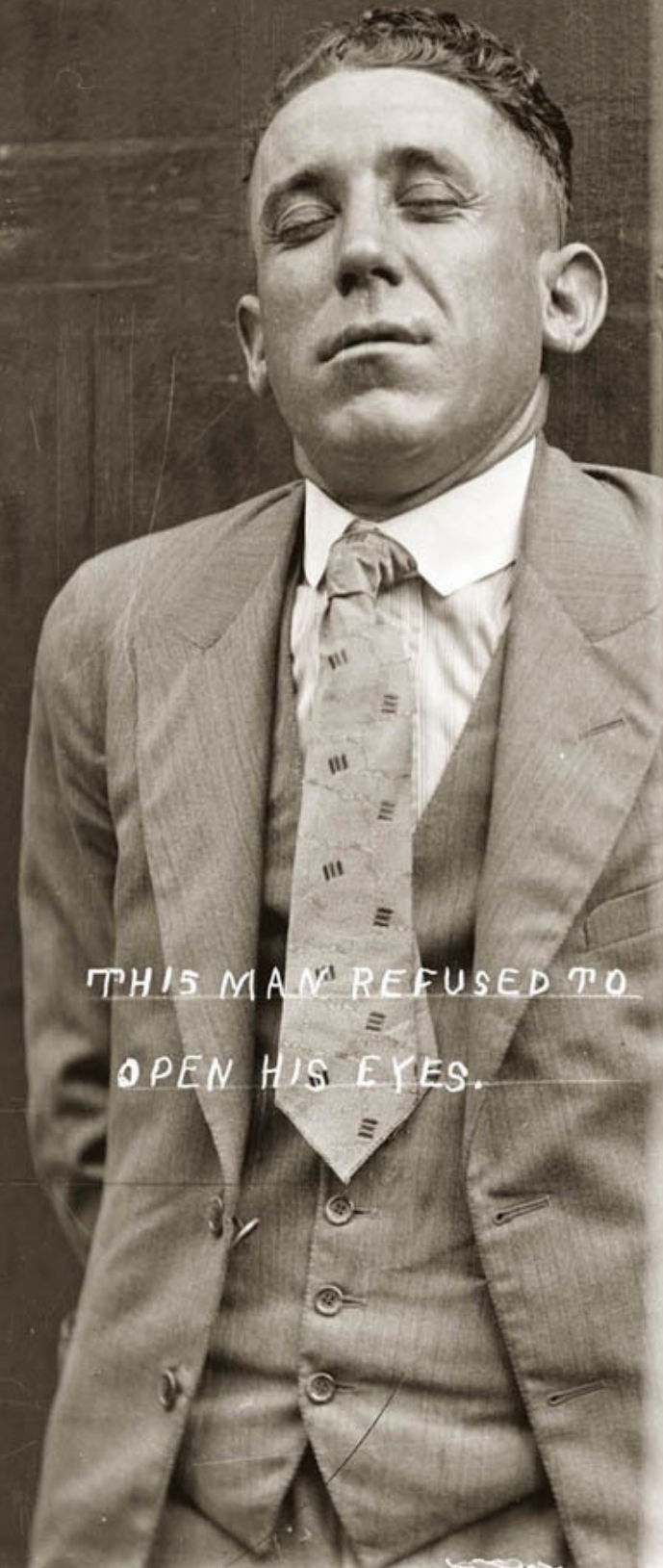




Photograph by The Sydney Justice & Police Museum



T. BEDE, 22.11.28  
203A



THIS MAN REFUSED TO  
OPEN HIS EYES.



Photograph courtesy of The Justice & Police Museum/Historic Households Trust



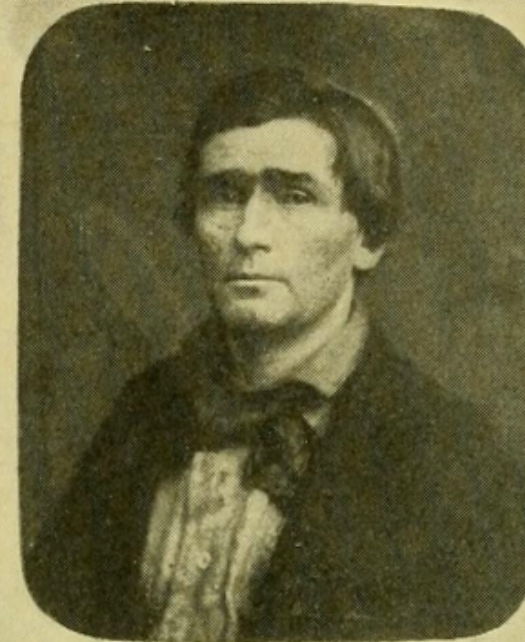
316

✓

Taken out by  
order of Capt Lee  
Apr 3. 1884. Party  
having led an honest  
industrious life for  
a number of years  
Previous

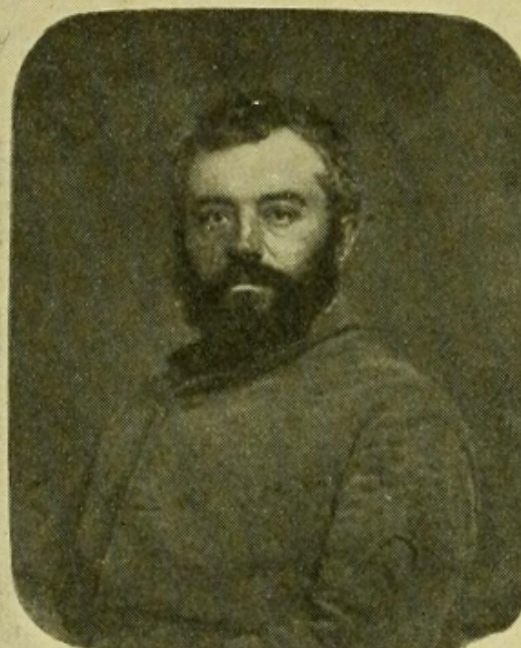
'26'

10



319  
Jas. W. New  
Al. from N.Y.

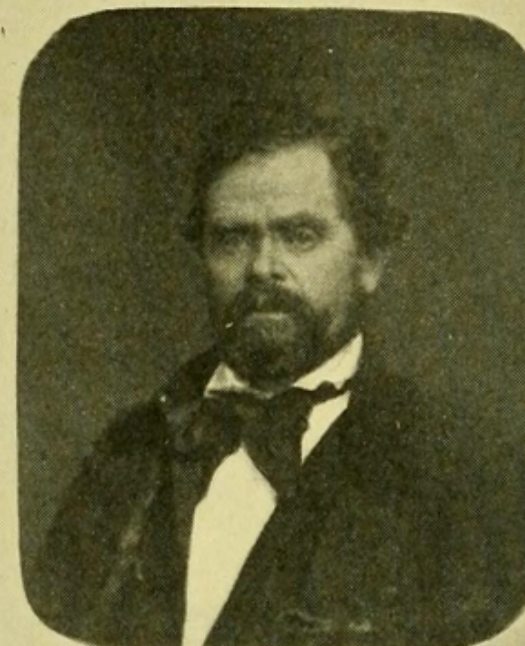
317



21

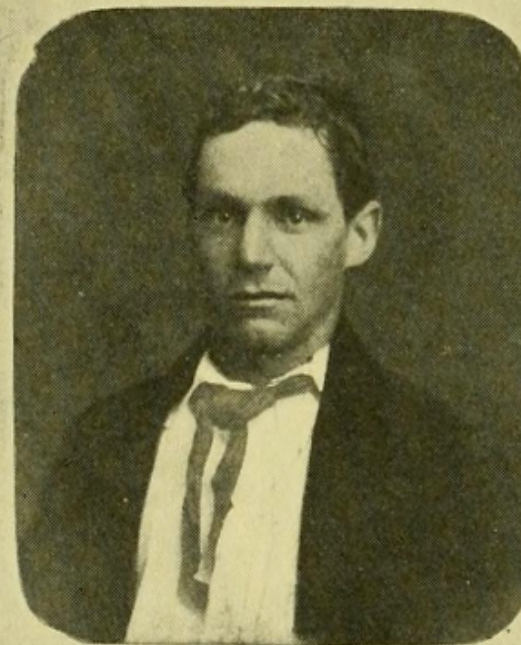
Nicholas Lambert  
Guilty

'20'



320  
Jas. D. O'Brien

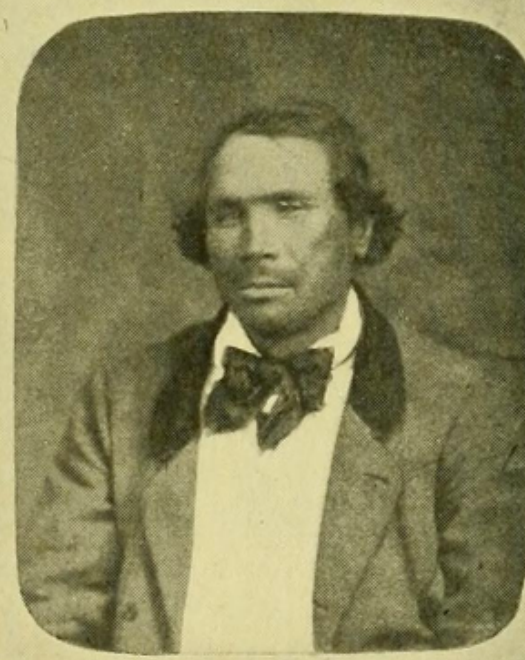
318



23

Jas. Fielding

'2'



321  
Mr. Reid

Four unmarked mugshots from Michaelson's collection. Courtesy of Mark Michaelson. Above: The pages of a San Francisco Police Department mugshot album from the 1880s



*Forme générale de la tête vue de profil.*



1. Nègre à prognathisme moyen.



2. Type d'Européen prognathe.



3. Prognathisme limité aux os de la base du nez (prognathisme nasal).



4. Prognathisme accentué avec prééminence du menton.



5. Type d'orthognathe.



6. Profil fronto-nasal rectiligne.



7. Tête en bonnet à poils (acrocéphale).



8. Tête en carène (scaphocéphale).



9. Tête en besace (cymbocéphale).

Criminal profiles from Bertillon's Alphone (1914) "Anthrometric Identification" (1893), showing "criminal types"



# Tafel 53.

## Ohr läppchen.

Umriss:

Anruchs:

Gestalt:

Grösse:



1.- zwickelförmig.



4.- verschmolzen  
und rechtwinklig.



7.- durchfurcht.



10.- klein.



2.- halb  
getrennt.



5.- halb  
getrennt.



8.- eben.



11.- mittel.



3.- frei-  
hängend.



6.- ganz  
getrennt.



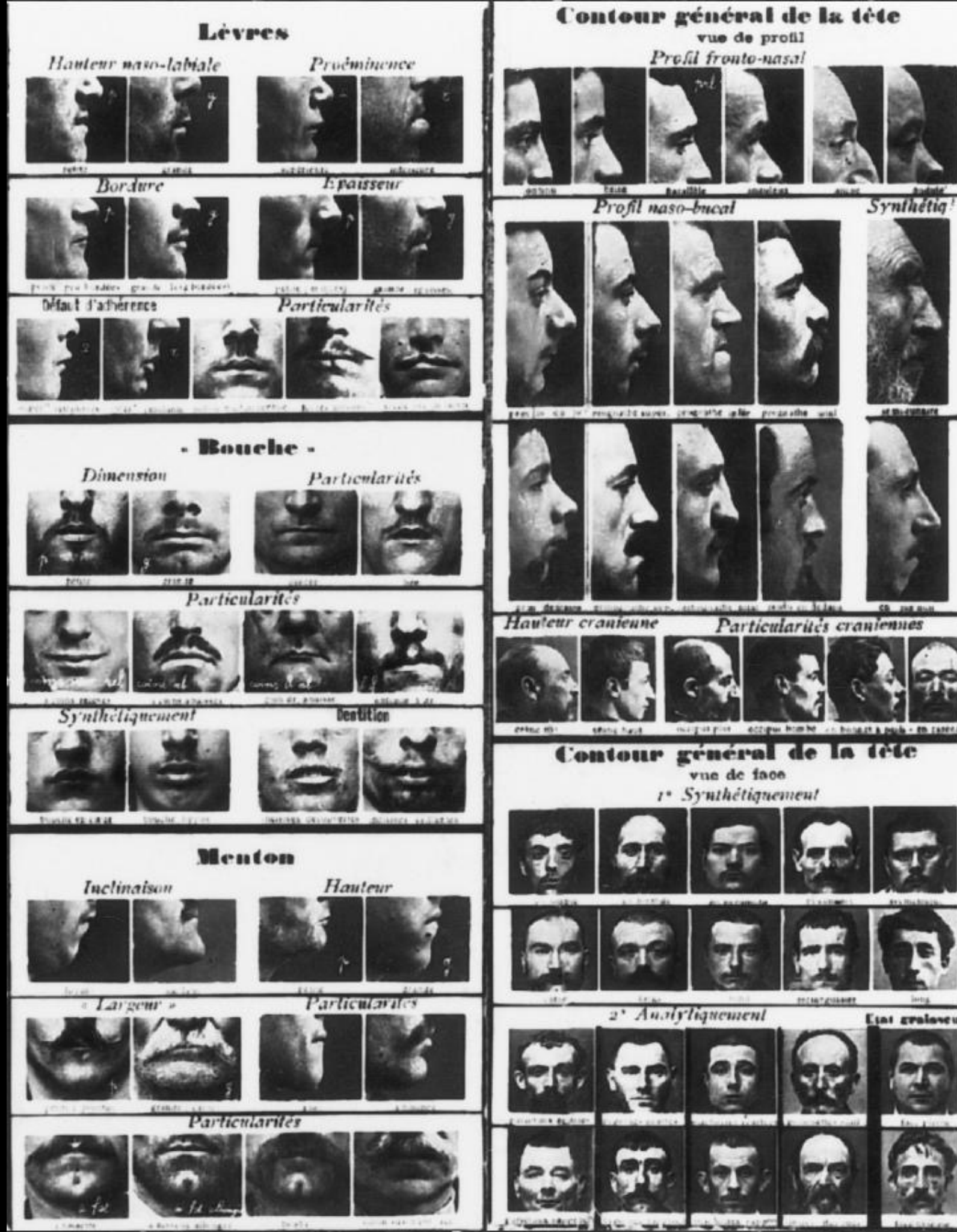
9.- wellig.



12.- gross.



Bertillon poster of physical features  
Musée des Collections  
Historiques de la Préfecture  
de Police





# TABLEAU SYNOPTIQUE DES TRAITS PHYSIONOMIQUES POUR SERVIR A L'ETUDE DU " PORTRAIT PARLE ".

## Front

Arcades (proéminence des)



Inclinaison



Hauteur



Particularités



Cheveux

insertion frontale

Calvitie



AB: Bords supérieurs.  
BC: Bords inférieurs.  
CD: Bords latéraux.  
DE: Bords antérieurs.  
FG: Bords postérieurs.  
HI: Bords latéraux.  
JK: Bords antérieurs.  
LM: Bords postérieurs.  
NO: Bords latéraux.  
PQ: Bords antérieurs.  
RS: Bords postérieurs.  
TU: Bords latéraux.  
VW: Bords antérieurs.  
XY: Bords postérieurs.  
Z: Bords latéraux.

## Nez

Racine (profondeur de la)



Dos



Base



Hauteur



Saillie



« Largeur »



Particularités



racine



dos



cloison



boit



narines



## Lèvres

Hauteur naso-labiale



Proéminence



Bordure



Epaisseur



Défaut d'adhérence



Particularités



« Bouche »

Dimension



Particularités



Particularités



Dentition



Synthétiquement



Particularités



Menton

Inclinaison



Hauteur



« Largeur »



Particularités



Particularités



Particularités



## Contour général de la tête vue de profil

Profil fronto-nasal



Profil naso-buccal



Synthétique



Hauteur crânienne

Particularités crâniennes



## Contour général de la tête vue de face

1° Synthétiquement



2° Analytiquement

Etat gras







Mugshot from 1899



N° \_\_\_\_\_

Nom et prénoms : *M. Bertillon Alphonse*

Surnoms et pseudonymes : \_\_\_\_\_

Né le *22 Avril* 18*53*, à *Paris* cant. *H<sup>c</sup>* dép. \_\_\_\_\_

Fils de *Docteur Louis Adolphe* et de *Marie Zoé Guillard* Profession : \_\_\_\_\_

Antécédents : \_\_\_\_\_ Motif de la détention : \_\_\_\_\_

**Marques particulières et cicatrices.**

I. _____	III. _____
II. _____	IV. _____
_____	V. _____
_____	VI. _____

Main gauche

Auriculaire g. Annulaire g. Médius g. Index g. Pouce g.

Age app<sup>t</sup> \_\_\_\_\_ Age déclaré *59* Né en *1853*

Taille 1<sup>m</sup> *78.0* long<sup>r</sup> *19.4* Pied g. *27.4*

Voûte larg<sup>r</sup> *16.8* Médius g. *11.9*

Enverg. 1<sup>m</sup> *81* zyges *14.7* Auric<sup>re</sup> g. *9.9*

Buste 0<sup>m</sup> *95.2* Oreille dr. *6.7* Coudée g. *47.9*

Tête {

Coulr de l'iris g. { n° de cl. *3* Cheveux *ch. m. grs*

aur<sup>le</sup> *2.07 m* Barbe *d.*

péri<sup>e</sup> *ard. v. m* Teint Pon *g* S<sup>c</sup> *m.*

partés \_\_\_\_\_ Main dr. \_\_\_\_\_

Main g. \_\_\_\_\_

Distance du sujet 2 mètres : Réduction 5 = Point de vue de la photographie 0<sup>m</sup>,40.



Notes \_\_\_\_\_

Main droite \_\_\_\_\_

Pouce dr. Index dr. Médius dr. Annulaire dr. Auriculaire dr.

Dressé à Paris, le *7 Oct.* 19*12*, par M. \_\_\_\_\_

Anthropometric data sheet (both sides) of Alphonse Bertillon (1853-1914), a pioneer of the Scientific Police, inventor of anthropometry, first head of the Forensic Identification Service of the Prefecture de Police in Paris (1893).



Verso of the anthropometric  
chart of Henri-Léon  
Scheffer (died in prison in  
1905), 1902.

taille 1 <sup>m</sup>	73.8	tête	long <sup>r</sup>	18.6	piéd g.	26.9	Couleur de l'iris g	n° de cl.	2-1	Âgé de	28
voute			larg <sup>r</sup>	16.3	medius g.	11.4		aur <sup>te</sup>	2 j m	né le	4-4-1876
enverg. 1 <sup>m</sup>	76		bi-zyg <sup>e</sup>	15.0	auric <sup>te</sup> g.	8.9		pér <sup>te</sup>	ad. cl	à	Courbeville
buste 0 <sup>m</sup>	93.8		oreille dr.	6.7	coudée g.	45.5		part <sup>te</sup>		dép <sup>te</sup>	seine

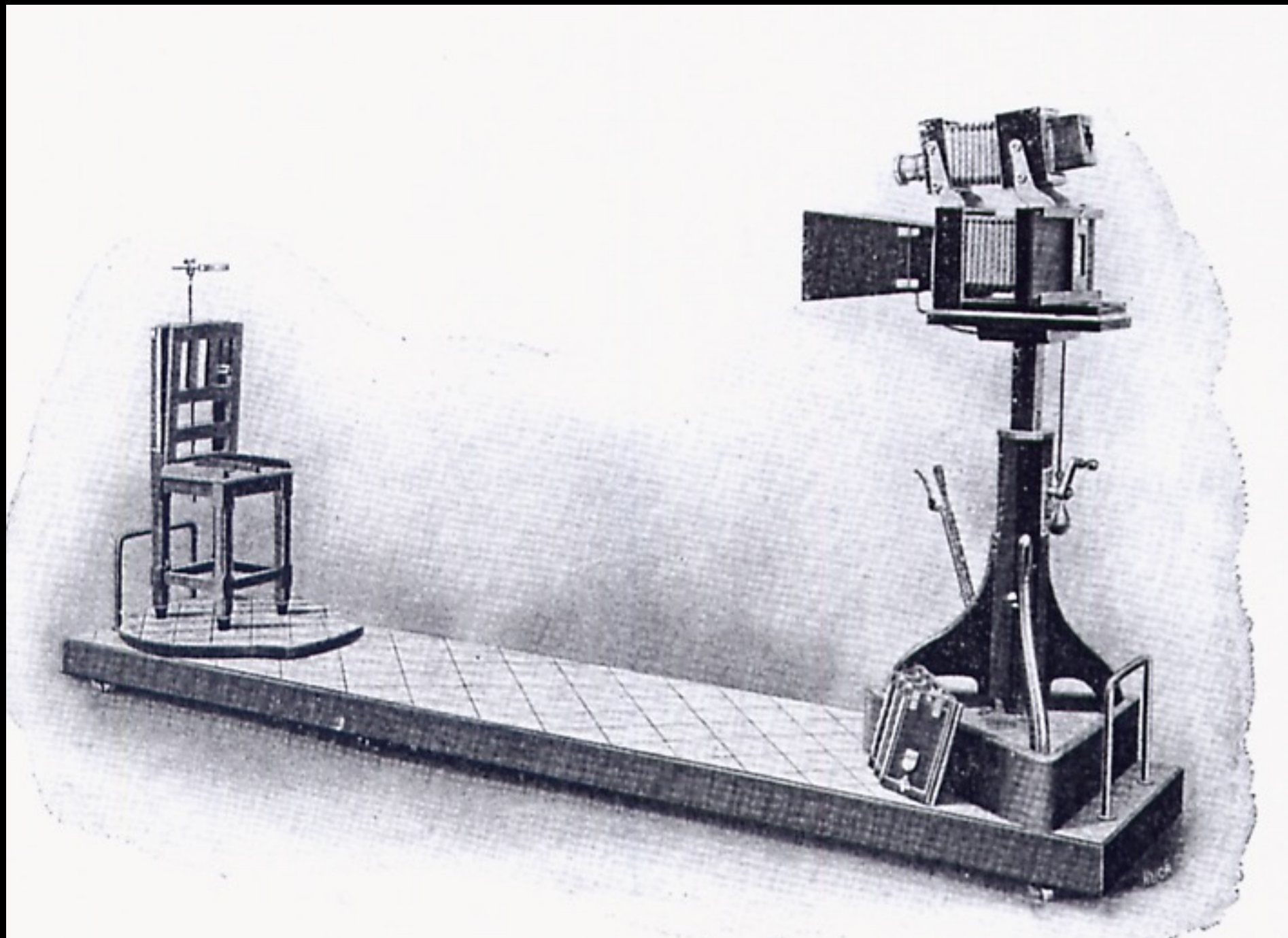
(Réduction photographique 1/7).

10	Chev <sup>x</sup>	nu <sup>te</sup>	bl. ref.	Main gauche	Main droite	DECÉDÉ	à la suite de l'assassinat de Léon Carrière 1905.
		part <sup>es</sup>					
Barbe	Chev <sup>x</sup>	nu <sup>te</sup>	bl. ref.	Index	Pouce	Index	Medius et Annulaire
		part <sup>es</sup>					
Teint	Chev <sup>x</sup>	Pig <sup>on</sup>	an				
		Sang <sup>te</sup>	g				
		part <sup>es</sup>					

Dressé à Paris,  
le 2-11-02  
par M. Fouhadeau

Fiche signalétique de l'assassin dressée au moment de  
son arrestation le 2 Novembre 1902.





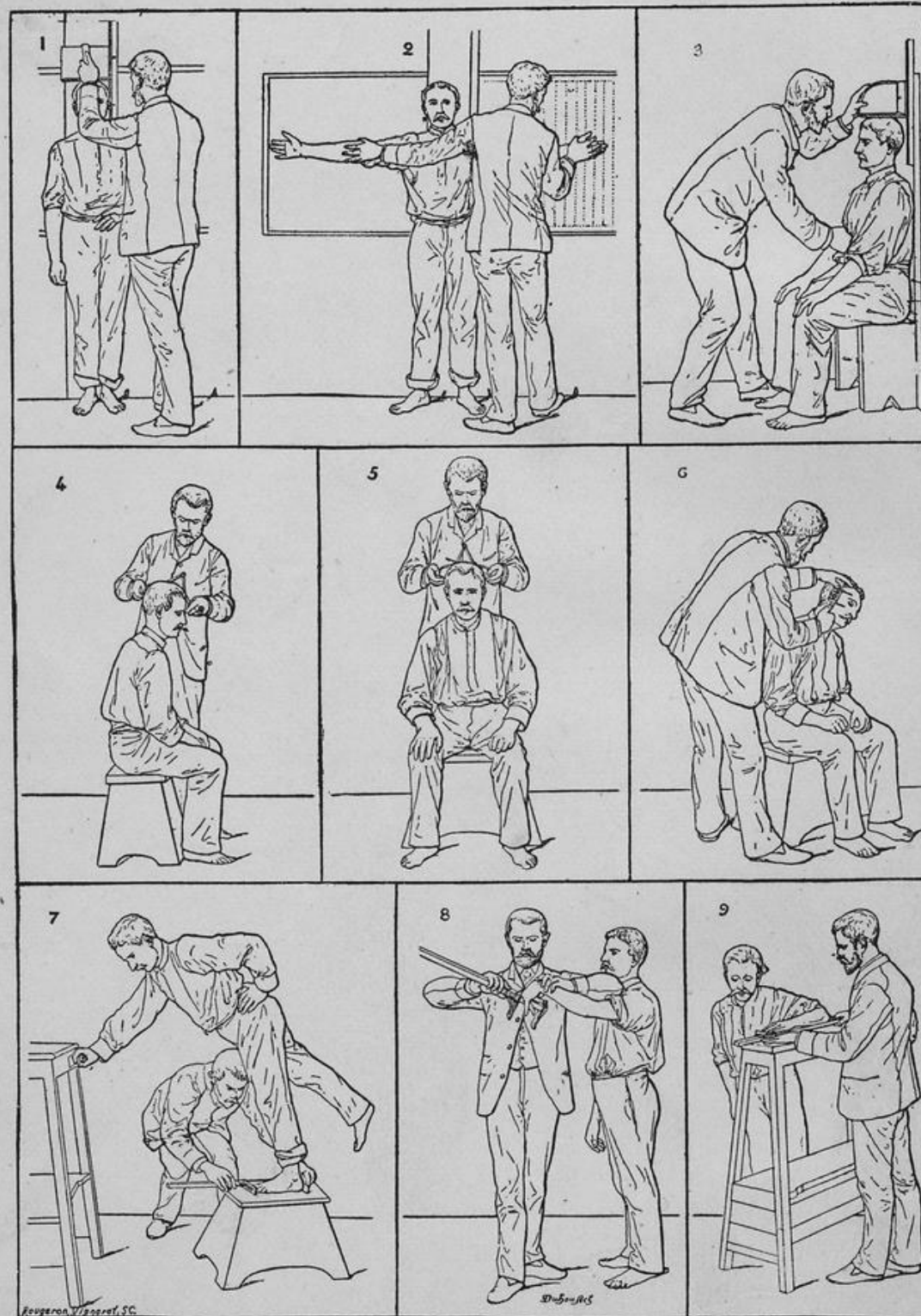
Bertillon's apparatus for recording signalistic portraits (Ernemann-Görlitz)  
Production date 1911



Thomas Byrnes solves investigation and captures suspect while others hold him down.



# ABSTRACT OF THE ANTHROPOMETRICAL SIGNALMENT



1. Height.
2. Reach.
3. Trunk.
4. Length of head.
5. Width of head.
6. Right ear.
7. Left foot.
8. Left middle finger.
9. Left forearm.

(ii)

Instructional diagrams,  
1896. Alphonse Bertillon,  
Signaletic instructions  
including the theory and  
practice of  
anthropometrical  
identification..., Chicago  
National Library of  
Medicine

FATHER'S BROTHER



FATHER



MOTHER



FATHER'S NEPHEW



SONS



DAUGHTERS



COMPOSITE OF MEN



CO-COMPOSITE



COMPOSITE OF WOMEN



Composites of the Members of a Family



FATHER'S NEPHEW



SONS



DAUGHTERS



COMPOSITE OF MEN



CO-COMPOSITE



COMPOSITE OF WOMEN





COMPOSITES

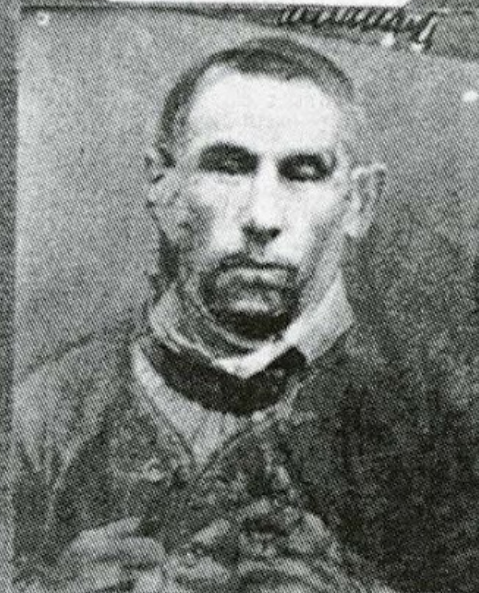
5 COMPONENTS



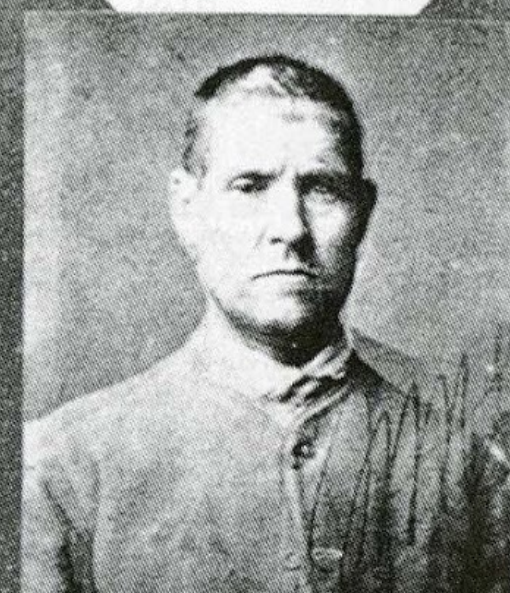
7 COMPONENTS



4 COMPONENTS



2 COMPONENTS



PREVALENT TYPES OF FEATURES AMONG MEN CONVICTED OF LARCENY (WITHOUT VIOLENCE)

5 OFFICERS



12 OFFICERS



11 PRIVATES



30 PRIVATES



NORMAL POPULATION. OFFICERS & MEN OF ROYAL ENGINEERS

Normal Population. Officers and Men of the Royal Engineers



COMPOSITES

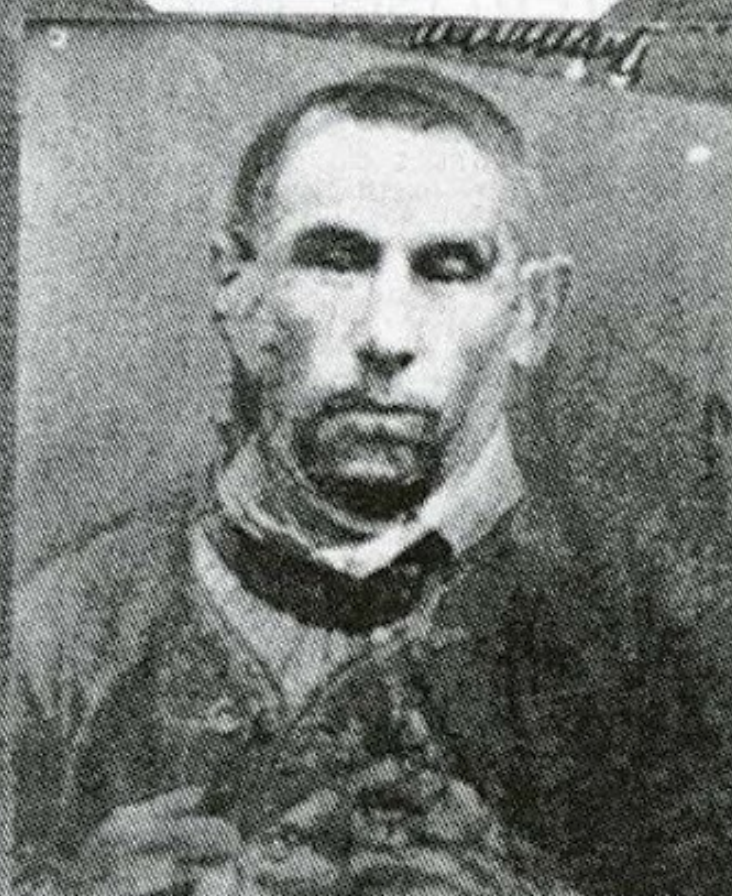
ONENTS



7 COMPONENTS



4 COMPONENTS



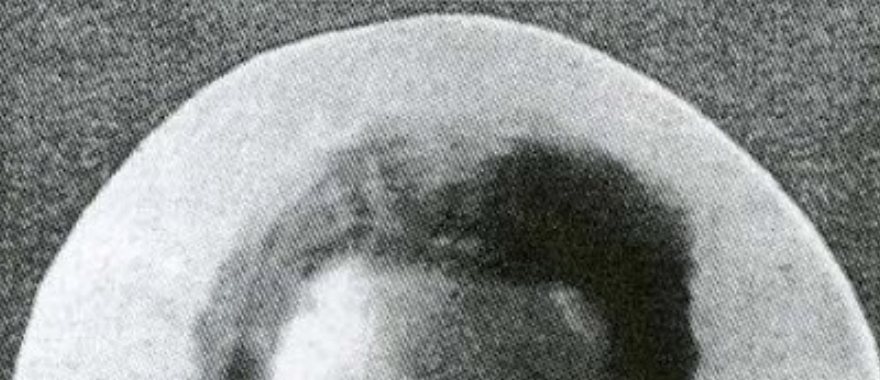
2 COMPONENTS



VALENT TYPES OF FEATURES AMONG MEN CONVICTED OF LARCENY (WITHOUT VIOLENCE)

ERS

12 OFFICERS



11 PRIVATES



30 PRIVATES







"The Jewish Type"



# SPECIMENS OF COMPOSITE PORTRAITURE

## PERSONAL AND FAMILY.



*Alexander the Great  
From 6 Different  
Medals.*



*Two Sisters.*



*From 6 Members  
of same Family  
Male & Female.*

## HEALTH.



*23 Cases.  
Royal Engineers,  
12 Officers,  
11 Privates*

## DISEASE.



*6  
Cases*



*9  
Cases*

*Tubercular Disease*

## CRIMINALITY.



*8  
Cases*



*4  
Cases*

*2 Of the many  
Criminal Types*

## CONSUMPTION AND OTHER MALADIES

I



*20  
Cases*

II



*36  
Cases*



*56 Cases*

*Co-composite of I & II*

*Consumptive Cases.*



*100  
Cases*



*50  
Cases*

*Not Consumptive.*



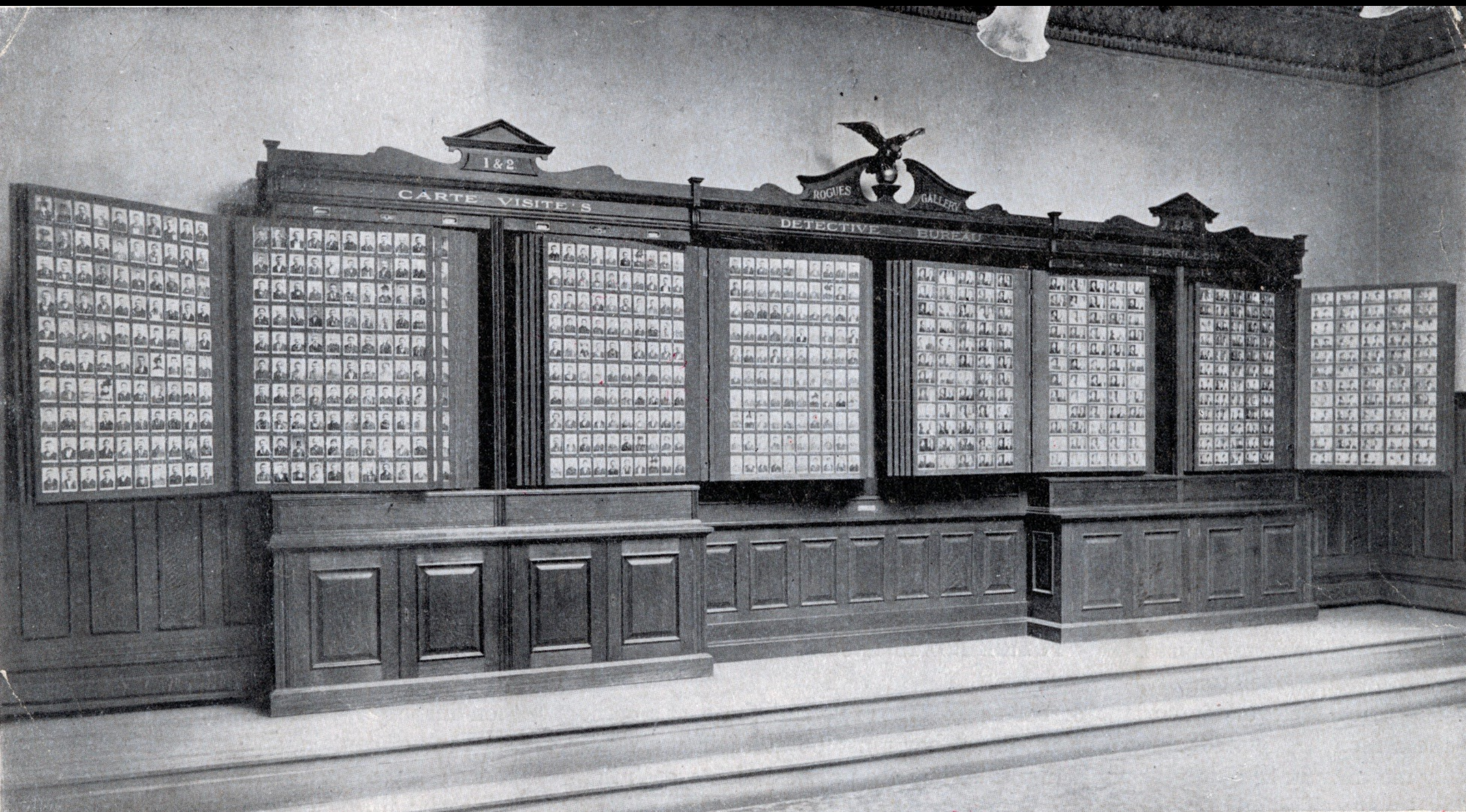


A photograph from Alphonse Bertillon's photo album from his exhibition at the 1893 World's Columbian Exposition in Chicago.









The Rogues Gallery, NYPD headquarters, 1899.





*Armoires de classification.*